

# Førstehjælpere med særligt ansvar

## 12 timer (Funktionsuddannelse)

Funktionsuddannelsen for Førstehjælpere med særligt ansvar består af i alt syv moduler og giver et omfattende kendskab til at undgå ulykker og yde førstehjælp til tilskadekomne.

### Varenummer: KU F SÆRLIG ANSVAR

**Formål:** Deltageren kan handle ud fra førstehjælpens 4 hovedpunkter i forbindelse med førstehjælps- og hjertestopsituationer.

Deltageren kan handle hensigtsmæssigt ved ulykker, der umiddelbart er livstruende, eller som kan udvikle sig til livstruende situationer, herunder skabe sikkerhed, vurdere personer, tilkalde hjælp 1-1-2 - evt. få råd og vejledning via regionernes akutte telefoner, lejre personer og yde psykisk førstehjælp. Deltageren kan give basal genoplivning - både med og uden brug af en hjertestarter. Desuden kan deltageren yde førstehjælp til små akutte skader, skader på bevægeapparatet, samt ved akut opståede sygdomme. Der udstedes kompetencegivende bevis for gennemført kursus.

**Målgruppe:** Kurset henvender sig til virksomheder, der ønsker et dybdegående kendskab til førstehjælp.

**Indhold:** Uddannelsen består Basis- og til lægsuddannelser som beskrevet i figuren til højre. Herudover også et særtillæg med fokus på forbrændinger, ætseskader og forgiftninger. Alle moduler afholdes som en vekslen mellem teori og praktiske øvelser.

**Varighed:** 12 timer fordelt på to dage.

**Deltagerantal:** Max 16 personer.

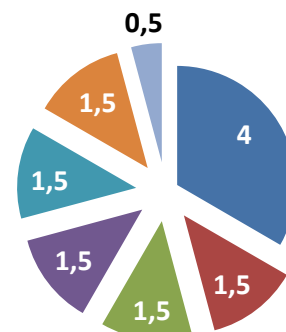
**Deltagerforudsætninger:** Ingen

### 3 timers opdateringskursus

Dansk Førstehjælpsråd og Lotek anbefaler, at du indenfor 24 mdr. deltager i et opdateringskursus, hvor du får opdateret og repeteret dine basisuddannelser. De øvrige tilvalgs- og funktionsuddannelser skal generhverves inden for 24 måneder.

## Modulindhold og timefordeling

- Førstehjælp ved hjertestop
- Førstehjælp ved småskader
- Førstehjælp ved sygdomme
- Førstehjælp ved blødninger
- Førstehjælp ved skader på bevægelsesapparatet
- Særtillæg: "Førstehjælp ved ulykker", Del 2
- Særtillæg: Førstehjælpere med særligt ansvar



Lotek har kurser i førstehjælp, brandbekæmpelse, brug af hjertestarter, psykisk førstehjælp, varmt arbejde mv. Kurserne afholdes enten som standardkurser eller som virksomhedstilpassede kurser med særligt fokus på de forhold, der har betydning for sikkerheden i jeres virksomhed. Kurserne kan afholdes i almindelig arbejdstid eller i forlængelse heraf, evt. i weekend. Du kan finde en beskrivelse af vore øvrige kurser på [www.lotek.dk](http://www.lotek.dk).

Loteks instruktører er godkendt af Dansk Førstehjælps Råd og Beredskabsstyrelsen til undervisning i brandbekæmpelse, førstehjælp samt brug af hjertestarter.

